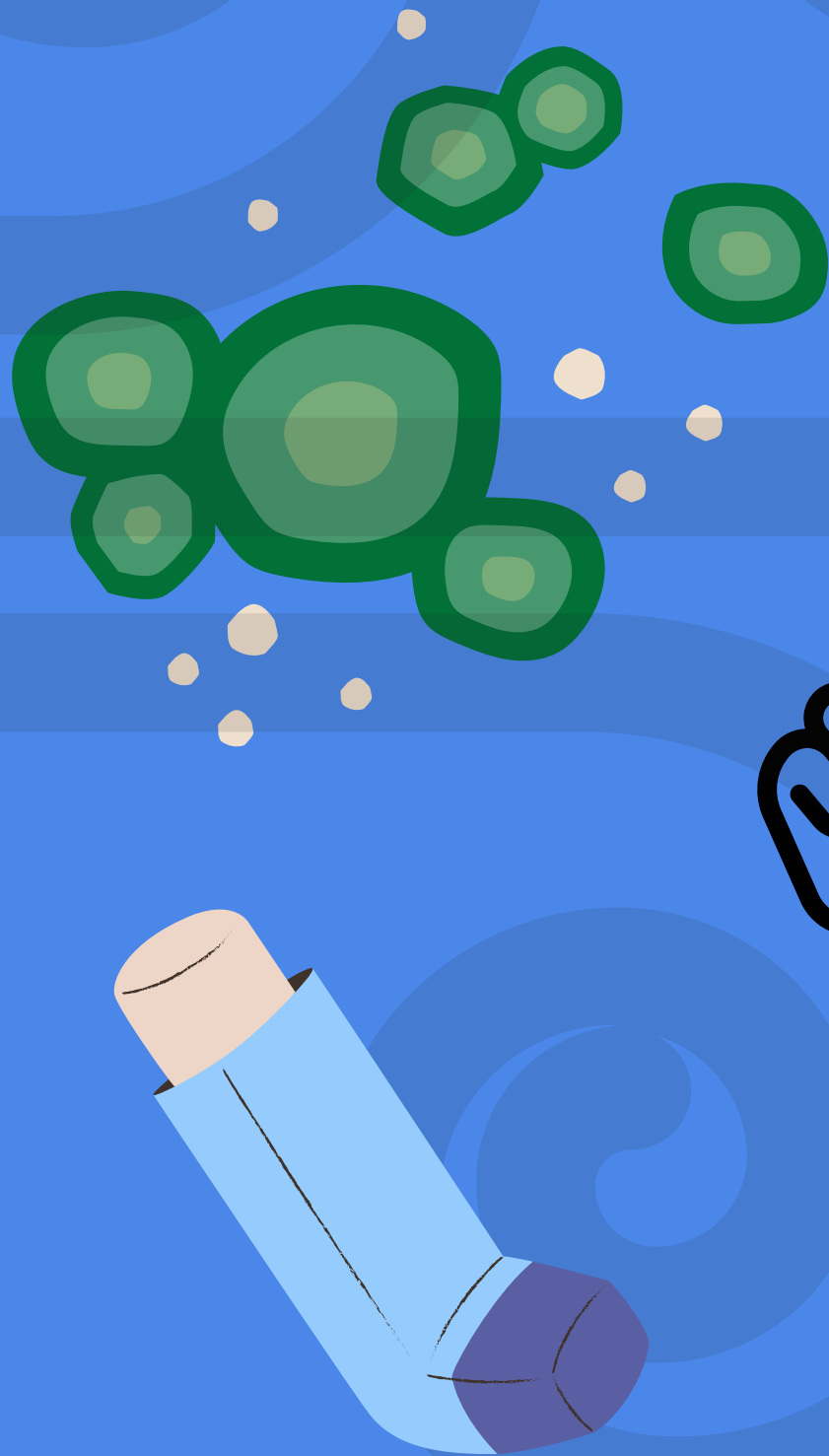


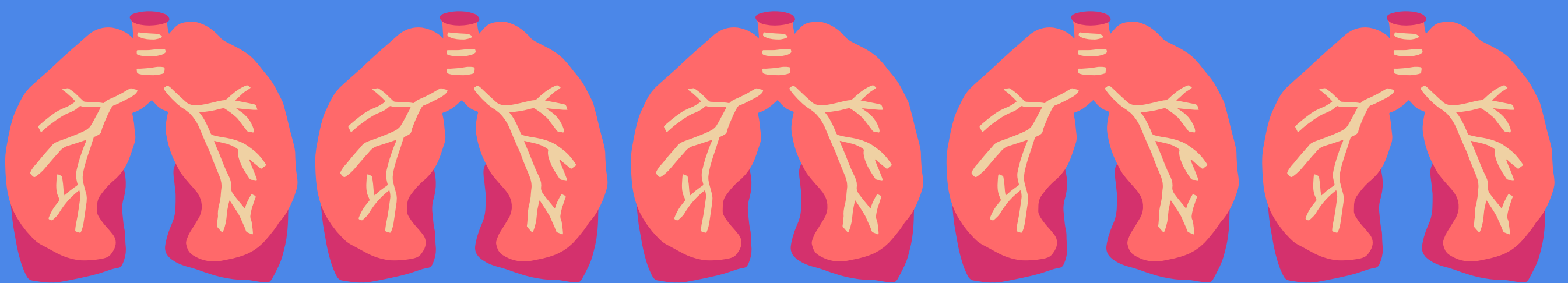


ASMA

VAMOS
FALAR DE...



A asma é uma doença crónica comum, que não tem cura mas pode ser controlada permitindo uma qualidade de vida normal. Segundo a OMS, ocorre em todos os grupos etários afectando mais de 300 milhões de pessoas a nível mundial. É a doença crónica mais comum nas crianças.



1ª TERÇA-FEIRA DE MAIO – DIA MUNDIAL DA ASMA